



Prix sur demande

Location saisonnière appartement

3 pièces

Surface : 55 m²

Exposition : Est

Vue : Mer

Eau chaude : Individuelle

État intérieur : Bon

Standing : Luxe

Prestations :

Résidence sécurisée, Calme, Résidentiel,
Stores électriques, Piscine, Parking
visiteurs

2 chambres

1 terrasse

1 salle de bain

1 salle de douche

2 toilettes

Classe énergie (dpe) : Indisponible

Emission de gaz à effet de serre (ges) :

Indisponible

Document non contractuel

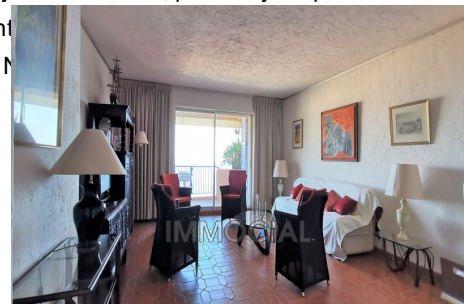
16/05/2024 - Prix T.T.C



Appartement 971 Théoule-sur-Mer

PIVOINE Grappe 26 Appartement de 3 pièces, au calme, exposition sud, 72m² + terrasse Accès : étage -1 par escaliers Composition : entrée, salon, cuisine indépendante, salon, chambre 2 lits de 80 cm, salle de bains attenante avec wc, deuxième chambre avec deux lits 90 cm et salle de douche indépendante.

Équipement : plaques électriques, four, réfrigérateur-congélateur, micro-ondes, Nespresso, bouilloire, grille-pain, lave-vaisselle, télévision, lave-linge. Élément de confort : pas de climatisation, pas de wifi, pas de parking attiré Situé à 15 km ouest de Cannes, en front de mer, le long de la Corniche d'Or, le Domaine de Port la Galère vous offre des appartements d'une architecture insolite, des formes mouvantes et des terrasses en cascades, sur 23 hectares de jardins exotiques, au bord de la mer, une oasis de calme inattendue proche de Cannes. Équipée avec une piscine olympique d'eau de mer, un bassin d'enfants, un magnifique club house avec une piscine d'eau douce, un restaurant, une salle de fitness, un sauna, un club d'été avec restaurants et bar sous les pailletes, ouverts de juin à fin septembre. Des criques de baignades privées, un port et de nombreuses activités sont proposées, sports nautiques, tennis, jeux de boules, parc de jeux pour



VENTE | LOCATION DE VACANCES | SALES | VACATION RENTALS